

Maisons des Femmes Restart

Healthcare to protect
women

EFJC Annual Conference
Heraklion
October 2025



A model beyond care



Timeline



480 sq meters

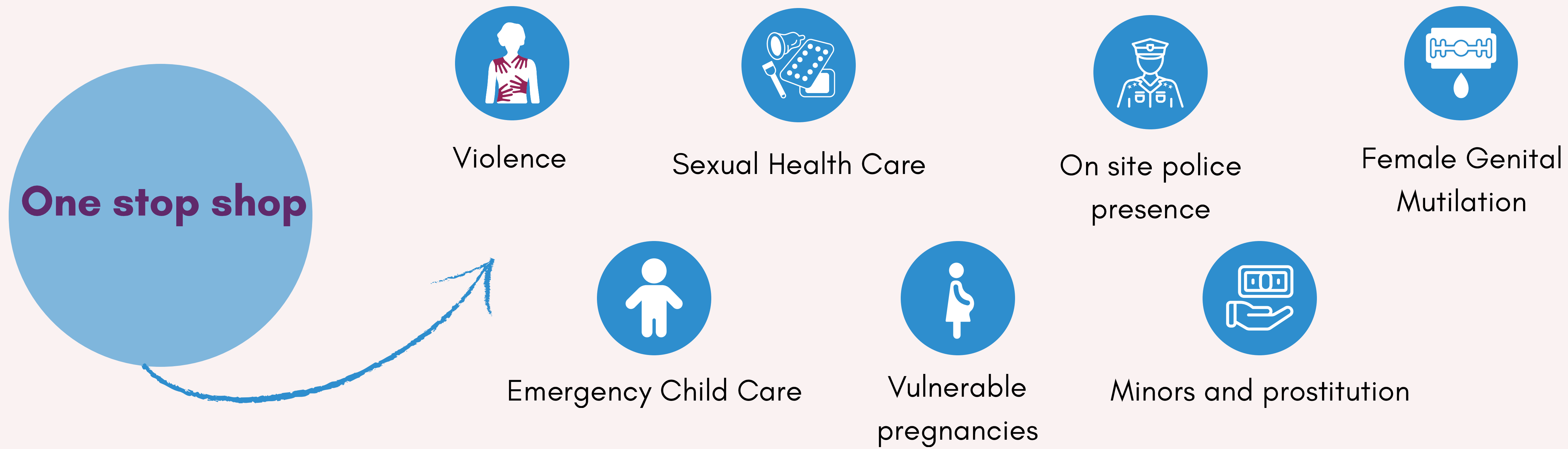
57 professionnals

4 000 patients
a year

20 000 consultations
a year

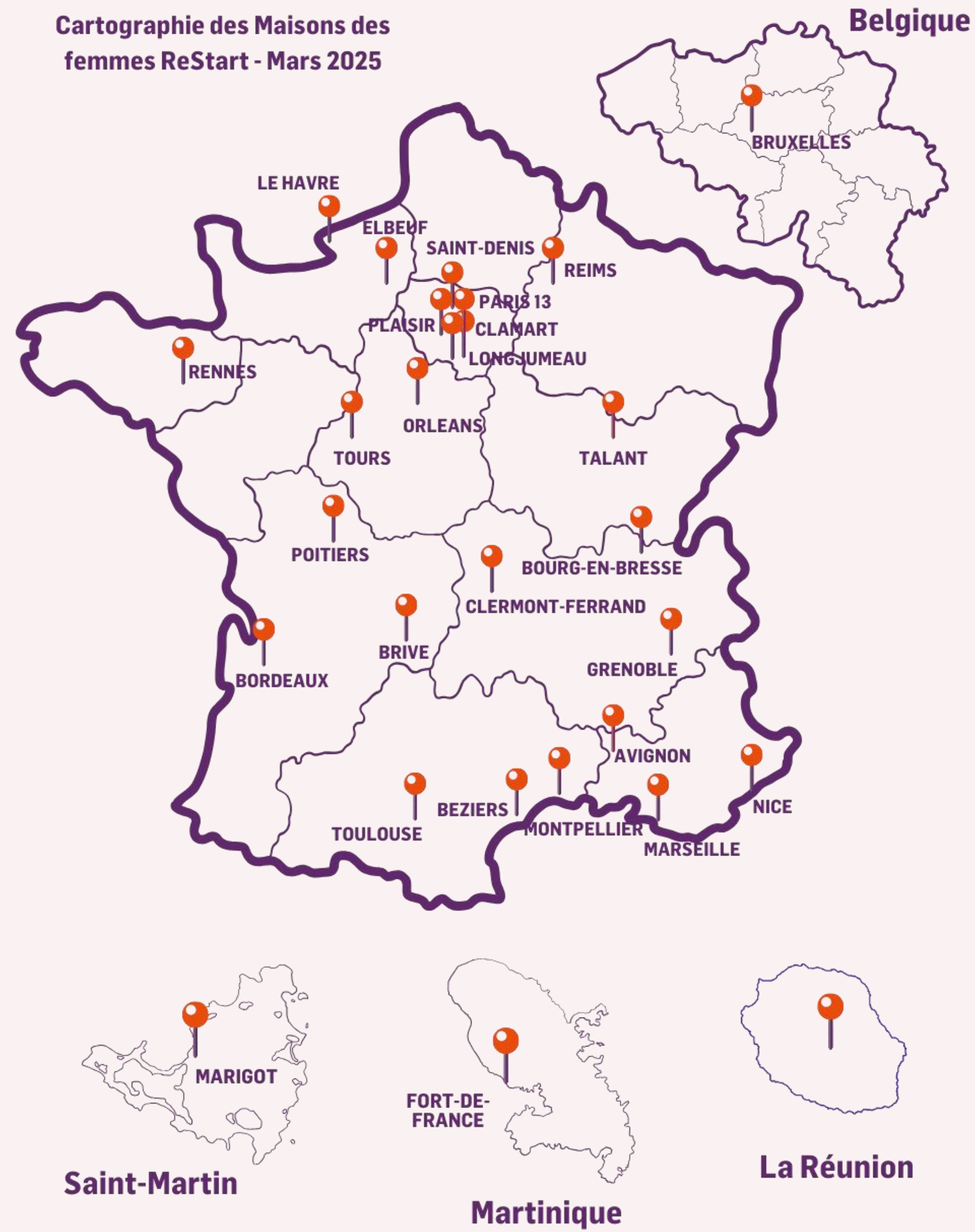


Why an innovation?



Creating Restart

Cartographie des Maisons des
femmes ReStart - Mars 2025



RESTART

convincing the French government



31 structures

56 000 consultations

Funded by Club des Mécènes
Public/Private relationship



Funding our Maisons

Maisons des femmes are built on specific financial models, different from a classic hospital

Product of medical
consultation (social
security)

Public funds

Private funds

Long term investments

- Ministry of health
- County and local funds

Occasional public
grant proposals

- Private foundations
- Individual donors

LA MAISON DES FEMMES DU HAVRE

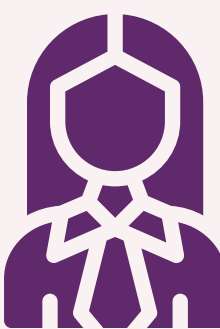


PATH OF CARE



TEAM

5,9
ETP



0,8

Project
manager



0,4

Doctors



2,5

Midwife



0,2

Psychologist



1,5

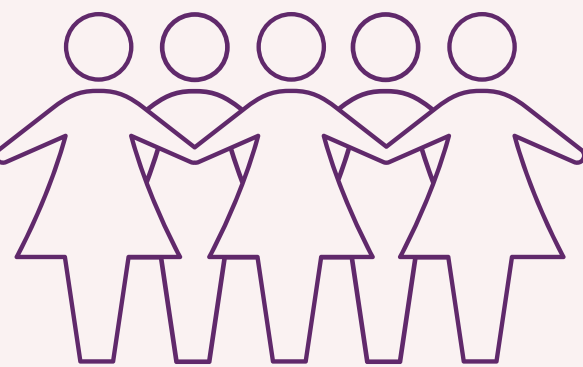
Assistant



0,5

Social worker

KEY INDICATORS 2024



1135 patients

SPENDING

415 107 €



2617 consultations

RESSOURCES

381 200 €

39% ReStart

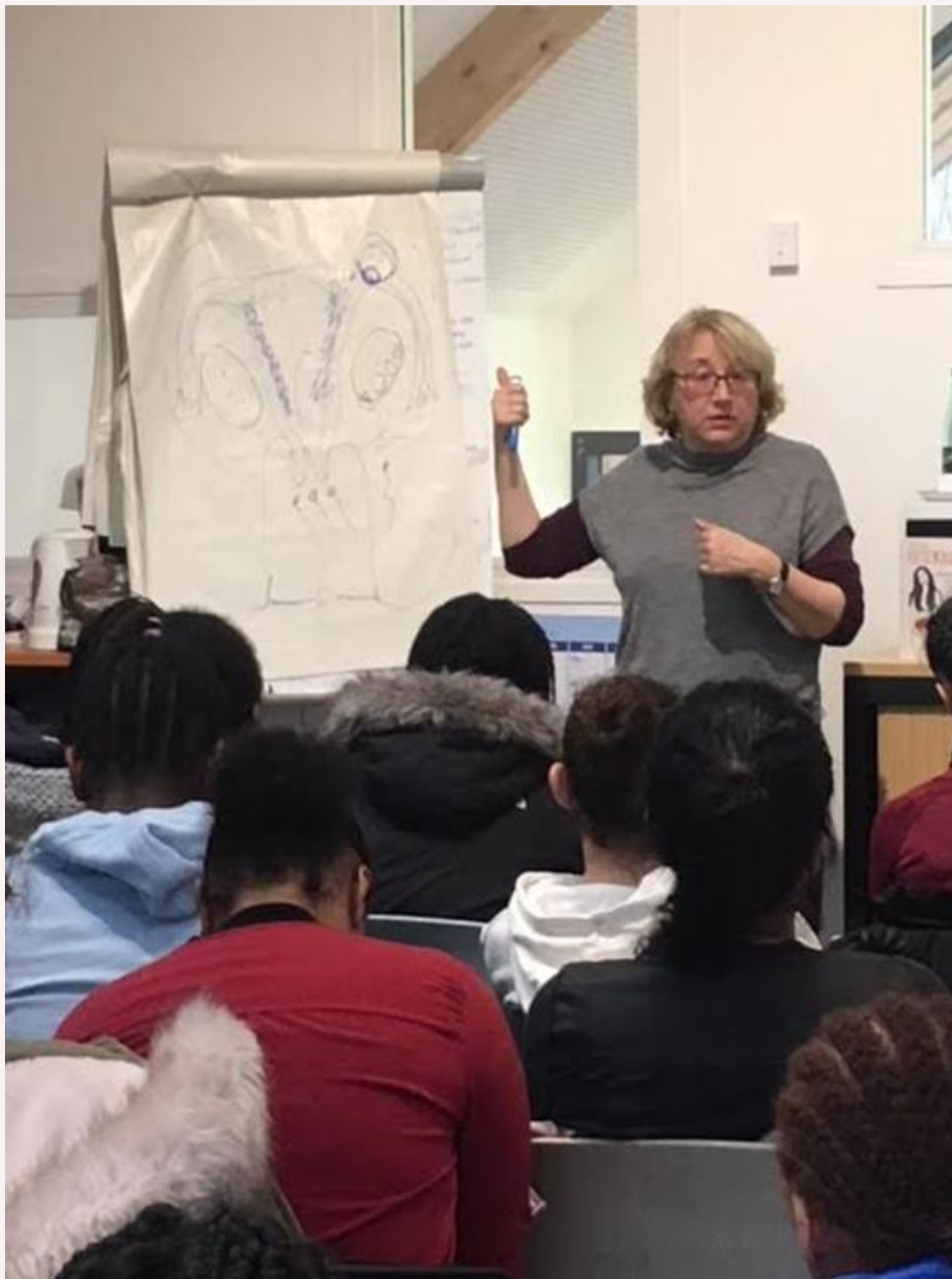
HIGHLIGHTS 2024

- Labeled by the state to provide sexual education in schools in october 2024
- Board meeting with former Prime minister Edouard Philippe in november 2024

2025 PERSPECTIVES

- Creating a non profit status to raise private funds
- Construction work in future site
- Creation of two new paths of care for disabled women and sex workers

Training for public and private groups



Ministry of Defense



Healthcare professionals



Police forces



Firefighters



Private companies



Students





Shelter for young women age 18-25 without children, victims of violence

28 spots

Multidisciplinary team

Up to 24 months of residency



Amelia Earhart
1897 Kansas - 1937 - Nîmble USA

Aviatrice américaine. Elle est célèbre notamment pour avoir été, en juin 1928, la première femme à traverser l'océan Atlantique en avion puis, en 1932, la première femme à le traverser en solitaire. Décorée le 4 juin 1932 de la Légion d'honneur par le ministre de l'Air Paul Painlevé, on l'avait surnommée Miss Lindy, en clin d'œil au vainqueur de l'Atlantique nord Charles Lindbergh, en raison d'une certaine ressemblance physique avec ce dernier.

1997, et pour son engagement en faveur de l'écologie, des droits humains et de l'altermondialisme. Arundhati Roy est aussi connue pour son activisme pacifiste. Elle défend l'idée d'après-développement et a contribué à sa conceptualisation. Elle a participé à plusieurs forums sociaux, notamment celui de Mumbai (2004).

Jane Goodall
1934 Londres

Primatologue, éthologue et anthropologue britannique. Elle est la première à avoir observé et rapporté que les chimpanzés utilisent des outils pour s'alimenter. Ses travaux ont profondément transformé les rapports homme-animal. Elle a fondé l'Institut Jane Goodall pour la protection de la biodiversité, l'aide à la gestion durable et équitable des ressources naturelles, et l'éducation des plus jeunes. L'Institut Jane Goodall a créé des refuges en Afrique pour protéger nos plus proches cousins.

Camille Claudel
1864 Aisne - 1945 Vaulx-de-France

Sculptrice et peintre française, sœur du poète, écrivain, diplomate et académicien Paul Claudel, sa carrière est météorique, brisée par un internement psychiatrique et une mort quasi-anonyme. Compagne du sculpteur Auguste Rodin, Camille Claudel « exerce une certaine influence sur son maître ». Dans sa sculpture, Camille Claudel glisse de l'expressivité passionnée et exclusive du corps nu, propre à ce dernier, à une science des attitudes plus originelles, maîtrisée qui relève d'un génie propre.

Yvette D'Amboise
1910 Québec-Macdonald-1997 Calcutta

Religieuse catholique albanaise de nationalité indienne, missionnaire en Inde. Elle est surtout connue pour son action personnelle caritative et la fondation d'une congrégation religieuse, les Missionnaires de la Charité qui l'accompagnent et suivent son exemple. Au moment de sa mort, on compte 610 missions, dans 123 pays, incluant des soupes populaires, des centres d'aide familiale, des orphelinsats, des écoles, des hospices et des maisons d'accueil pour les personnes atteintes de maladies comme la lèpre, le sida ou la tuberculose.

Chanteuse, musicienne et actrice égyptienne, surnommée « l'Astre d'Orient », elle est considérée, quarante ans après sa mort, comme la plus grande interprète du monde arabe. Ses œuvres, son engagement dans des œuvres caritatives en faveur des plus démunies, et donnant naissance même de l'argent aux plus démunies, son engagement lui a valu le surnom de « l'Astre d'Orient du peuple ». Elle aurait aidé plus de deux millions de familles de paysans au cours de sa vie.

